

Mobile verändert die Welt. Seien Sie dabei.



Stadtwerke, Betriebe Wasser-
und Energieversorgung

NEU iBeacons & RFID



Wir erstellen Business-Apps für Android, iOS, Windows und Mac so schnell wie nie zuvor.

Wir entwickeln In-House Business-Apps für Ihre betrieblichen Aufgaben und Prozesse.

Mobile Datenerfassung und Bearbeitung

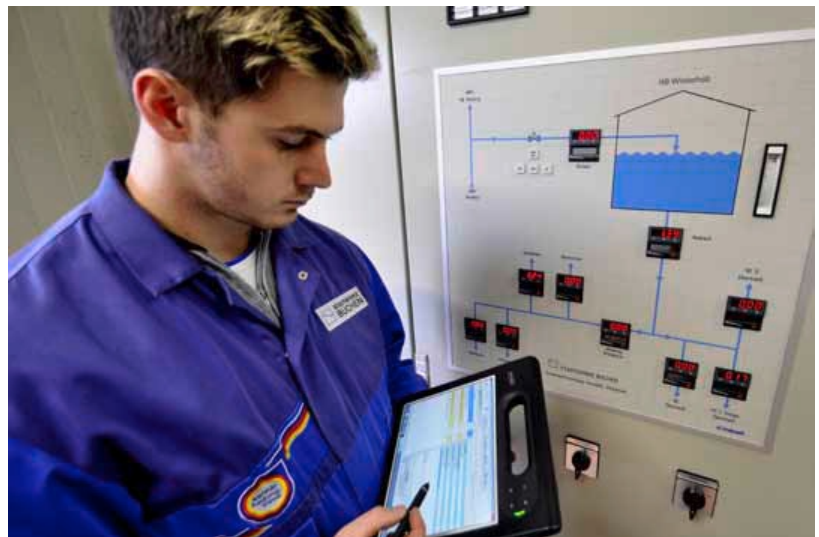
Tablets, Smartphones dienen als mobile multimediale Erfassungsgeräte für Betriebsdaten jeder Art. Sie sind die komfortablen Eingabegeräte für Ihre zentralen IT-Systeme in Echtzeit.

Mobile Informations- / Kommunikationssysteme

Dazu bringen wir die Daten aus Ihren IT-Systemen auf die mobilen Geräte der führenden Hersteller und Plattformen.

Schnell, einfach, flexibel und komfortabel

Durch die visuelle Entwicklung (RAD) und die integrierte Unterstützung von Unternehmensdatenbanken schaffen wir spezialisierte In-House App-Lösungen zur perfekten Optimierung Ihrer Geschäftsprozesse.



Noch nie zuvor war es möglich so schnell die Daten Ihres Versorgungsunternehmens und Ihrer IT-Systeme in komfortable Apps zu bringen.

Apps für alle Ihre Aufgaben:

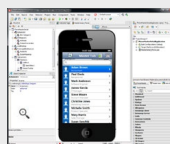
- **Prüfungen** (z.B. Hydrantenprüfbuch, Infrastruktur Prüfungen etc.)
- **Betriebsdatenerfassung** (z.B. Maschinen-, Anlagedaten etc.)
- **Verbrauchsdatenerfassung** (z.B. Wasserverbrauch, Betriebsstoffe etc.)
- **Instandhaltung / Wartung** (z.B. Reparaturen, Service etc.)
- **Sicherheit / Alarmierung** (z.B. Überwachung Gebäude / Anlagen etc.)



**Apps for every
day Jobs!**



In-House Business-Apps mit einer Quellcodebasis



Mit nur einer visuellen Entwicklungsumgebung erstellen wir einen Quellcode für alle führenden Betriebssysteme und Gerätehersteller. Dies hat folgende bahnbrechenden Vorteile:

- 5 mal schnellere Entwicklung
- Schnell und leicht anpassbar
- Alle Displaygrößen
- Geringer Softwarepflegeaufwand
- Schnell erweiterbare Apps
- Alle führenden Hersteller
- Alle führenden Betriebssysteme
- RFID und iBeacon Automation

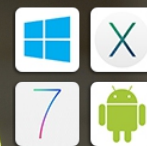
RFID und iBeacons



Automatisierte Identifikation und App-Steuerung mit RFID



Die Identifikation der Objekte und Steuerung der Apps automatisieren wir bei Bedarf mit RFID und iBeacons.



Mit spezialisierten In-House Apps gestalten Sie Ihre Geschäftsprozesse einfacher und effizienter.

Mobile spezialisierte In-House Apps mit Integration der Gerätesensoren und Services bieten innovative Lösungen, um Arbeitsabläufe zu optimieren und zu vereinfachen.

Beratung und Konzeption

Die Eberle GmbH bietet Ihnen die Entwicklung professioneller Apps für iOS, Mac, Android und Windows. Dabei richten wir unseren Fokus auf die Optimierung von Unternehmensprozessen durch den Einsatz von Apps auf mobilen Endgeräten. Durch zielgerichtete und moderierte Workshops stimmen wir die Konzepte auf Ihre individuellen Anforderungen ab.

Eingebunden in ein Gesamtkonzept und verbunden mit Ihren firmeninternen Systemen und Prozessen können In-House Apps Ihrem Unternehmen wertvolle Unterstützung an verschiedenen Punkten der Wertschöpfungskette bieten.



Eberle GmbH

Wiesenweg 1
74834 Elztal Auerbach
Tel.: 0 62 93 / 92 78 - 0

eMail: s.eberle@x-info.de

www.HGP-Eberle.de



Bildquelle: embarcadero